

gSyncing

Schnellstart-Anleitung

Einführung

gSyncing ermöglicht Ihnen, Ihre Outlook-Termine und -Kontakte mit Ihrem Google-Konto und anderen unterstützten Geräten wie Smartphones und Tablets, die unter iOS, Android, Windows Phone usw. laufen, zu synchronisieren.

Systemvoraussetzungen

gSyncing erfordert Microsoft Windows 10, 8, 7, Vista, 2003, XP mit Outlook 2016, 2013, 2010 (32- oder 64-bit), 2007, 2003.

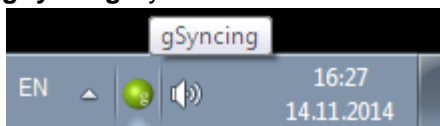
Die aktuelle Version sowie Updates können von unserer offiziellen Webseite heruntergeladen werden: <http://asbyte.com/>

ACHTUNG! **gSyncing** gibt es als 32- und 64-bit-Version. Das Setup beinhaltet beide Versionen und die passende Version wird automatisch installiert.

Los geht's

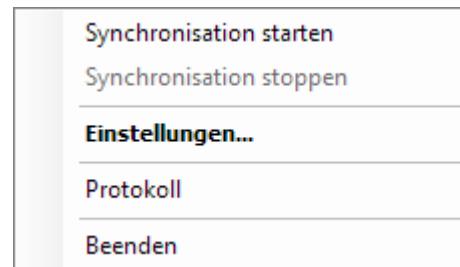
Laden Sie **gSyncing** von der ASBYTE-Website herunter. Installieren Sie die Software auf Ihrem PCs oder Laptops und starten Sie das Programm.

Im Windows-Systemtray wird dann das **gSyncing**-Symbol zu sehen sein.



Hinweis: Wir empfehlen Ihnen, das **gSyncing**-Symbol so einzustellen, dass es immer zu sehen ist.

gSyncing kann über das Kontextmenü dieses Symbols gesteuert werden:



Synchronisation starten

Die Synchronisation manuell starten

Synchronisation stoppen

Die Synchronisation stoppen

Einstellungen...

Den Dialog für Einstellungen anzeigen

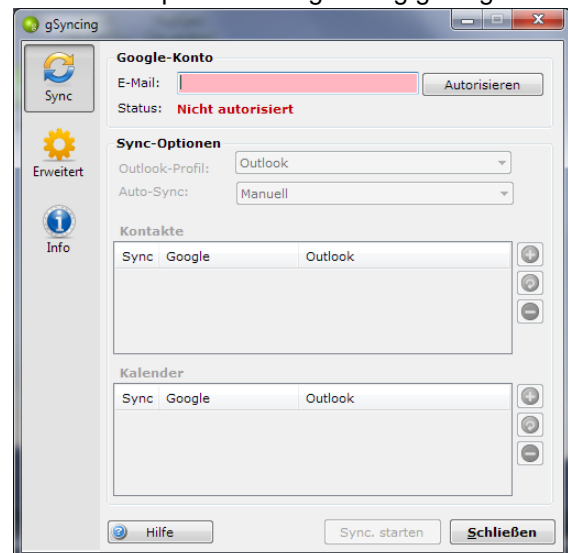
Protokoll

Das Anwendungsprotokoll zeigen

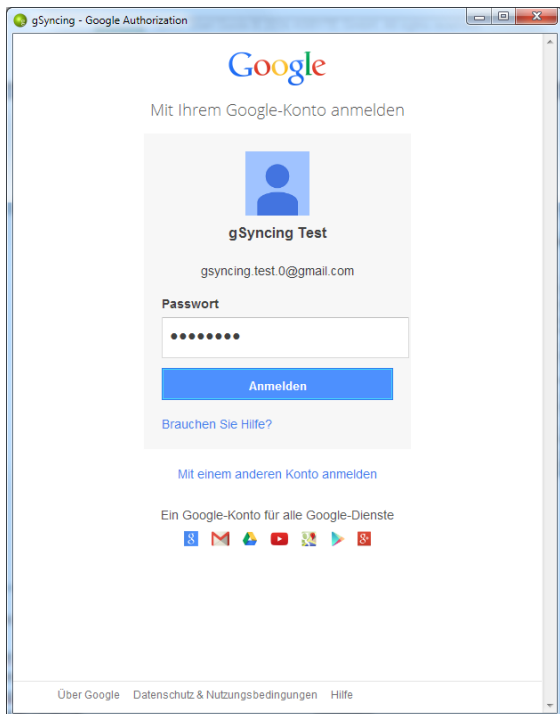
Beenden

Die Anwendung beenden

Wenn das Programm zum ersten Mal startet, wird der Haupt-Einstellungsdialog gezeigt:

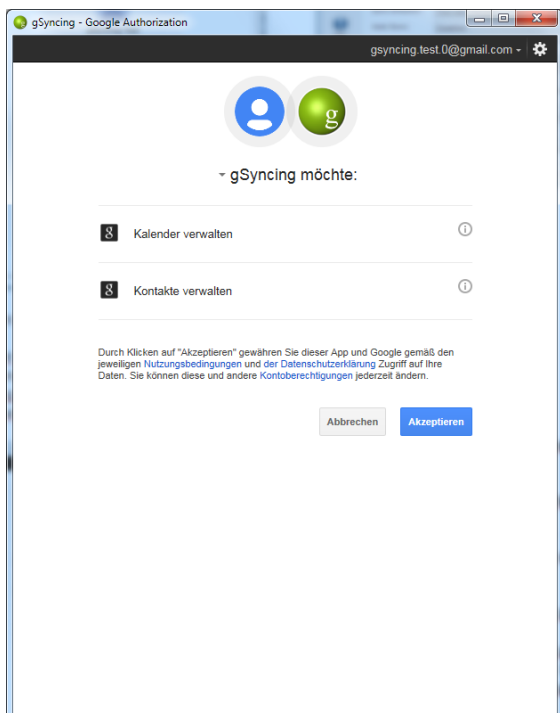


Im Haupt-Einstellungsdialog tragen Sie bitte Ihr Google-Konto ein und klicken auf die Schaltfläche *Autorisieren*. Nun wird der Google-Authorization-Dialog geöffnet:

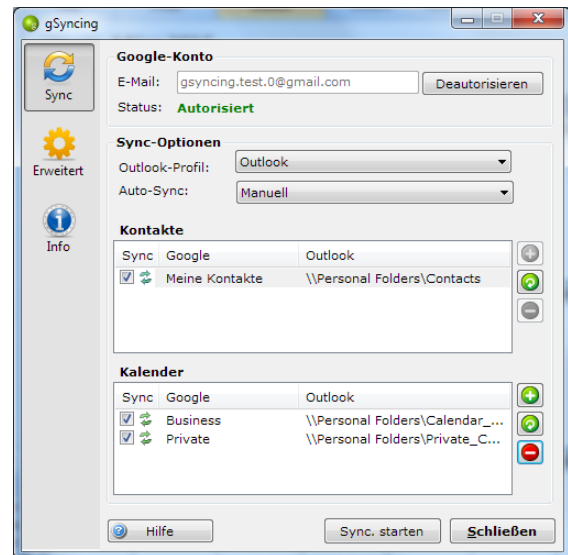


Melden Sie sich an Ihrem Google-Konto an.

Auf der nächsten Seite erlauben Sie **gSyncing** durch das Betätigen der Schaltfläche **Akzeptieren**, auf Ihre Kontakte und Termine zuzugreifen, um sie mit Outlook zu synchronisieren.



Nach der erfolgreichen Autorisierung sollte es möglich sein, die anderen Optionen des Einstellungsdialogs zu konfigurieren:



Optionen

Outlook-Profil

Wählen Sie das gewünschte Outlook-Profil.

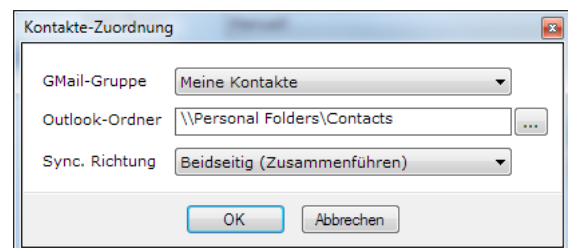
Auto-Sync

Manuell

Verschiedene Zeitintervalle von 5 Minuten bis 24 Stunden

Kontakte

Eine Liste von Zuordnungen aus Google und Outlook Kontakten. Sie können eine neue Zuordnung hinzufügen oder bestehende Zuordnung bearbeiten oder löschen.



Gmail-Gruppe

standardmäßig 'Meine Kontakte'

Outlook-Ordner

wählen Sie Ihren Kontakte-Ordner in Outlook

Sync-Richtung

Beidseitig (Zusammenführen)

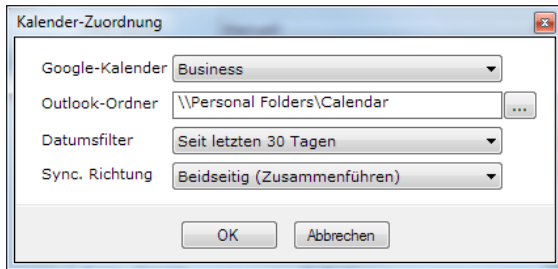
Einseitig (Outlook -> Google)

Einseitig (Google -> Outlook)

Kalender

Eine Liste von Zuordnungen aus Google und Outlook Kontakten. Sie können eine neue Zuordnung hinzufügen oder bestehende

Zuordnung bearbeiten oder löschen.



Google-Kalender

wählen Sie Ihren Google-Kalender

Outlook-Ordner

wählen Sie Ihren Kalender in Outlook

Filter

wählen Sie die Zeitspanne, in der Termine synchronisiert werden

Sync-Richtung

Beidseitig (Zusammenführen)

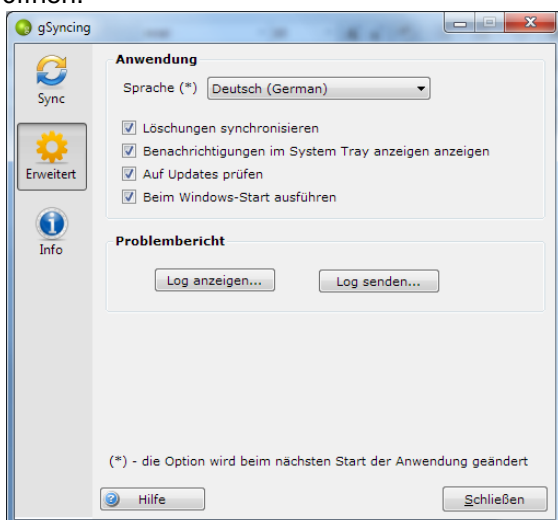
Einseitig (Outlook -> Google)

Einseitig (Google -> Outlook)

Sync. starten / stoppen – Sie können die Synchronisation manuell starten und stoppen

Erweiterte Einstellungen

Klicken Sie auf das Symbol *Erweitert*, um den Dialog für die erweiterten Einstellungen zu öffnen.



Anwendung

Sprache

Wählen Sie die gewünschte Sprache.

Löschungen synchronisieren

Auch Löschungen in Google und Outlook werden synchronisiert.

Hinweis: Diese Option ist in der unregistrierten Version nicht verfügbar.

Benachrichtigungen im System Tray anzeigen

Das Programm zeigt Meldungen im Windows-Systemtray an.

Auf Updates prüfen

Das Programm sucht bei jedem Start nach Updates.

Beim Windows-Start ausführen

Das Programm wird beim Starten von Windows ebenfalls gestartet.

Problembereich

Log anzeigen...

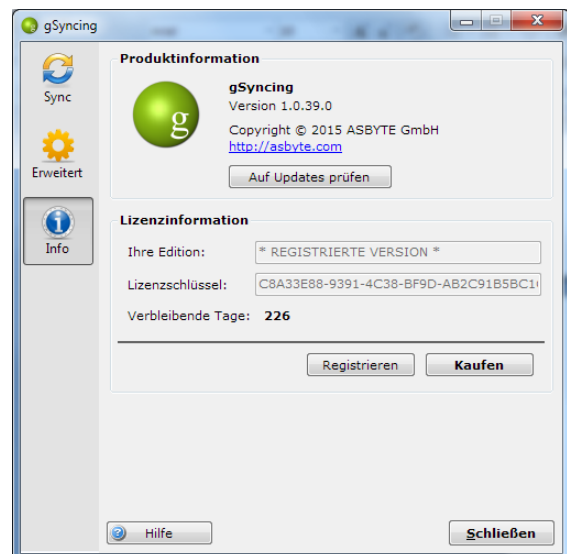
Klicken Sie hier, um das Anwendungs-Log zu sehen.

Log senden...

Klicken Sie hier, um das Anwendungs-Log zur Fehlersuche an unseren Support zu senden. Dabei wird in Outlook eine E-Mail erzeugt.

Produktinformation

Klicken Sie auf das Symbol *Info*, um Informationen über das Programm zu sehen.



Produktinformation

Die Produktinformation zeigt die aktuelle Versionsnummer der Anwendung. Es ist auch möglich, manuell nach Programm-Updates zu suchen.

Lizensierung

Sie können das Programm für 14 Tage ohne Einschränkungen testen. Nach Ablauf der Testphase können Sie durch Eingabe einer Lizenz, die Testversion problemlos zur Vollversion umstellen.

Daher empfehlen wir Ihnen, eine Lizenz zu erwerben.

Klicken Sie auf die Schaltfläche *Kaufen*, um eine Lizenz zu kaufen.

Klicken Sie auf die Schaltfläche *Registrieren*, um Ihren Lizenzschlüssel zu aktivieren und damit das Programm zu registrieren.

Unter *Verbleibende Tage* wird angezeigt, wie viele Tage die aktuelle Lizenz noch gültig ist.